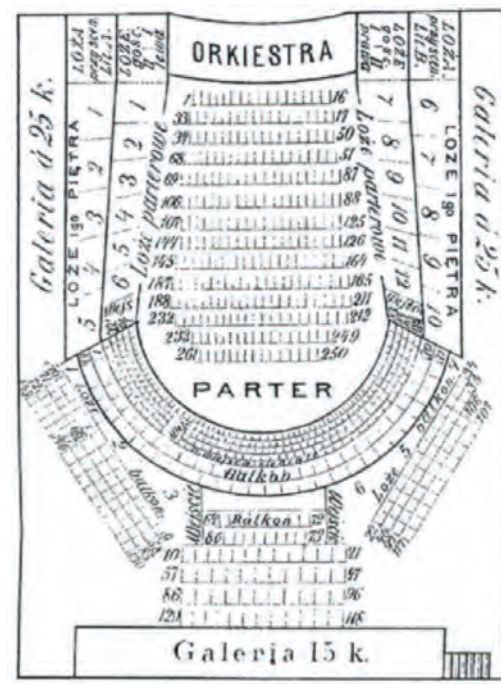
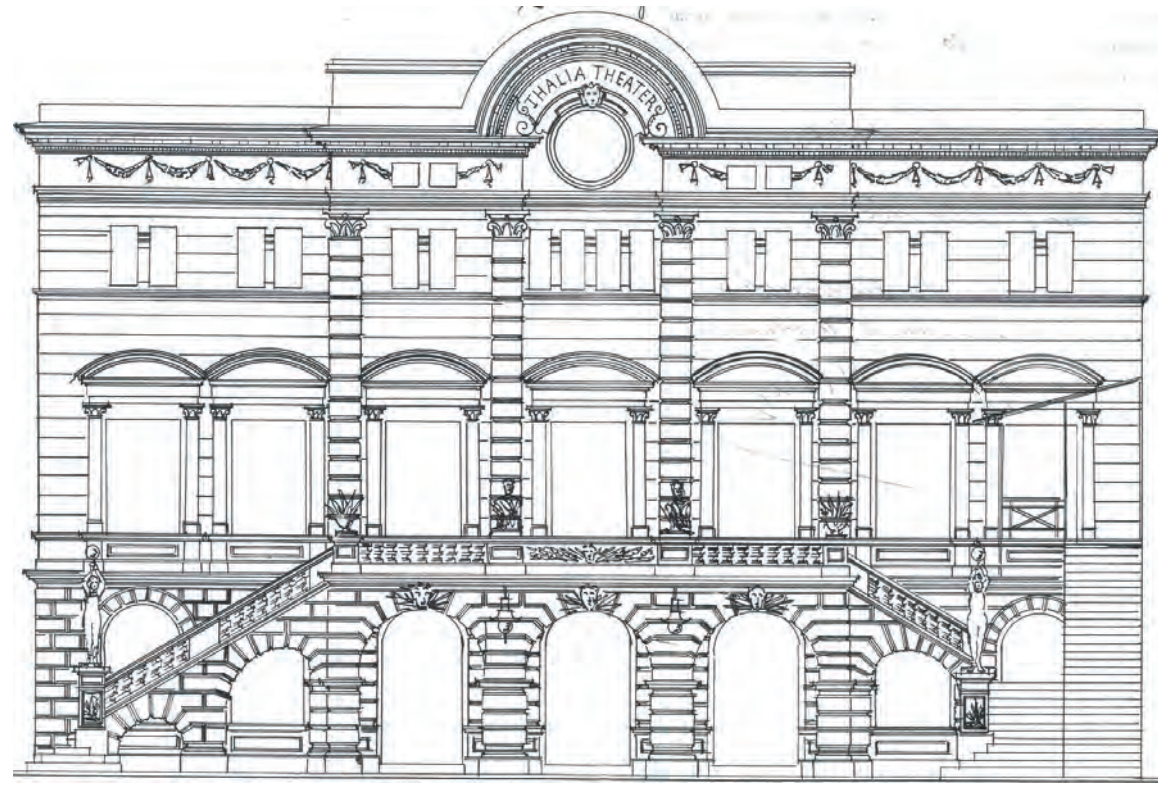
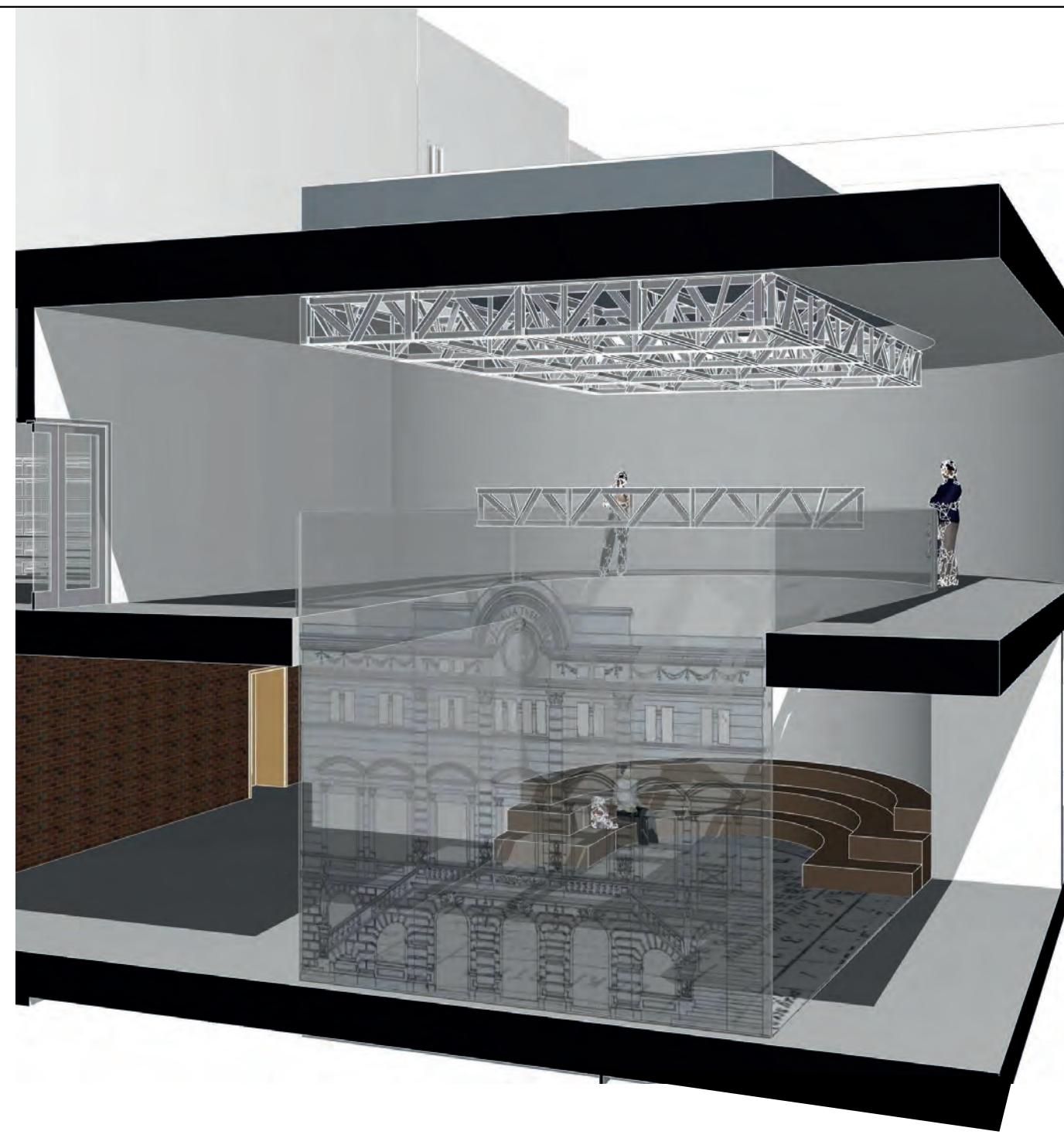


Thalia-Theater in Łódź

Einfluss von Friedrich Schiller: Adolf Kämke. — Bühnenarchitekt: Adolf Kämke Junger.
Spielzeit 1910/11 vom 11. September 1910 bis incl. 30. April 1911.



Adolf Kämke,
Hauptarchitekt des Theater „Thalia“-Gebäude
auf der 10. Seite 1910/11



1 TEATR THALIA



2 KABINY ODSŁUCHOWE



3 EKSPOZYCJA



INWESTOR:

Filharmonia
Łódźka
Im. Artura
Rubinsteina
UL. NARUTOWICZA
20/22, 90-135 ŁÓDŹ

NAZWA PROJEKTU:

PRZEBUDOWA KINA BAŁTYK
NA POTRZEBY CENTRUM EDUKACJI MUZYCZNEJ
PRZY UL. NARUTOWICZA 20 W ŁÓDŹI

PROJEKTANT:

FEST|ARCHITEKCI
UL. WÓLCZAŃSKA 134,
90-527 ŁÓDŹ

NAZWA RYSUNKU:

Przekrój 3D

NR RYS.:

7